

.Dr. Amina Emam



Computer graphic

COURSE LECTURER :

DR. AMINA EMAM

Assistant Lectures:

Eng. Nancy- Aya-To2a

Photoshop

LECTURE (3-4) WEDNESDAY

TUTORIAL (4-6)

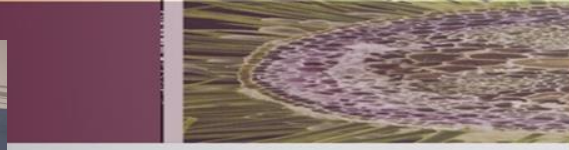
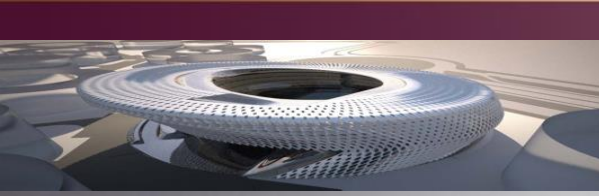
Week

1/4/2020



التدريس : Teaching

- يتم تدريس المنهج من خلال انماط التعليم التفاعلي التالي:-
- المحاضرات النظرية و المناقشة و المراجعة و طرح الأسئلة.
- الوسائل التعليمية الألكترونية المختلفة لعرض المعلومات (الداثا شو) و البروجكتور.



تقييم المنهج : Assessment

يتم قياس و تقييم مستوي الطالب في تحصيل المادة و ادائه من خلال الحضور و المشاركة الفصلية بالإضافة الي الأبحاث المقدمة و جودة و تفرد اداء الطالب سواء الفردية او الجماعية.و يتم احتسابها كالتالي:-

10%	المتابعه والتقييم
20%	الأمتحان الفصلي
10%	المشروع النهائي
40%	مجموع اعمال السنة
60%	الأمتحان النهائي
100%	المجموع الكلي للمادة

Filter

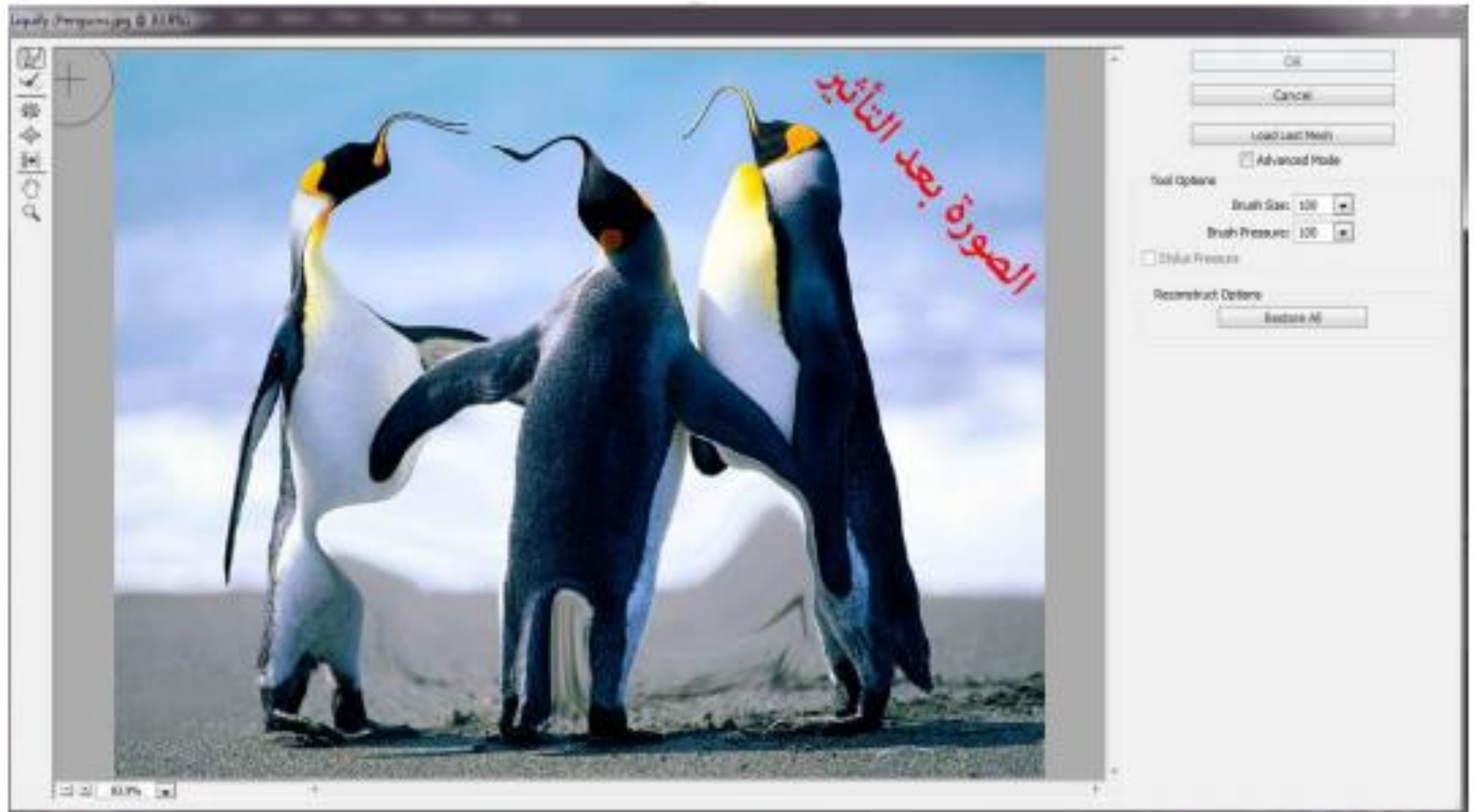


وهي من الادوات المهمة وفيها الكثير من المؤثرات ولن اتكلم عنها لأن الصور تتكلم افضل واليك أهم المؤثرات :

١- اذهب الى **filter Gallery** سيظهر لك هذه القائمة :

The screenshot shows a software interface with a central image of three penguins. Above the image, the text "الصورة بعد التأثير" (Image after effect) is written in red. To the right of the image is a "filter Gallery" panel with a red border, containing a list of filter categories: Artistic, Brush Strokes, Default, Sketch, Stylize, and Texture. Under the Texture category, several filter thumbnails are visible, including "Crystallize", "Glass", "Motion Blur", "Noise", "Pixelate", "Spherize", "Tilt/Shift", and "Warp". Below the gallery is an adjustment panel with a red border, featuring sliders for "Distortion" (set to 7), "Smoothness" (set to 8), "Distortion" (set to 10), and "Scaling" (set to 125%). Below the adjustment panel is a "Glass" filter preview window. Red arrows point from the "Glass" filter in the gallery to the text "نوع التأثير" (Type of effect), and from the "Distortion" slider to the text "التحكم بدرجة التأثير" (Control the degree of the effect).

٢- اذهب الى **Liquify** filter---> سيظهر لك هذه القائمة :



٣- اذهب الى (الخيارات الموجودة في الصورة ادناه \rightarrow Buler \rightarrow filter) :



Iris Buler



Gaussian Buler



Motion Buler



Radial Buler



Smart Buler

٤- اذهب الى (الخيارات الموجودة في الصورة ادناه \rightarrow Distort \rightarrow filter) :



Pinch



Polar coordinates



Ripple



Shear



Spherize



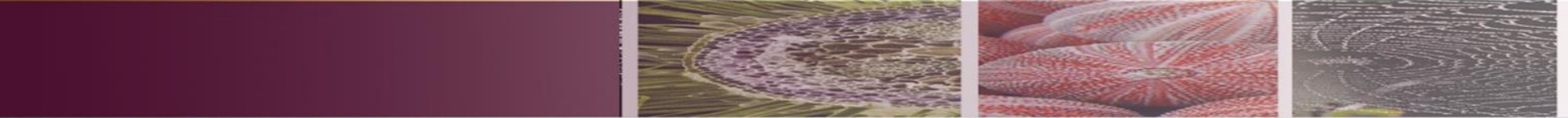
Twirl



Wave



Zigzaq



٥- اذهب الى **filter---**Noise :



6- اذهب الى (الخيارات الموجودة في الصورة ادناه \rightarrow Render \rightarrow filter) :



Clouds



Difference Clouds



Fibers



Lens Flare



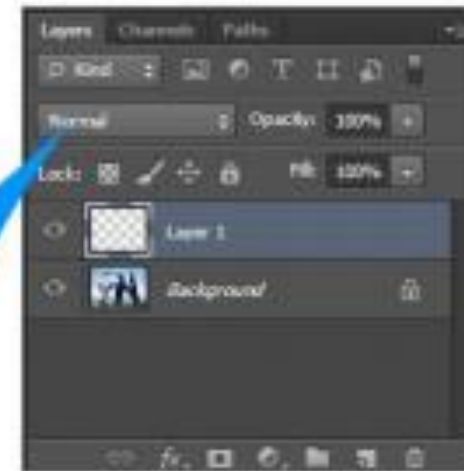
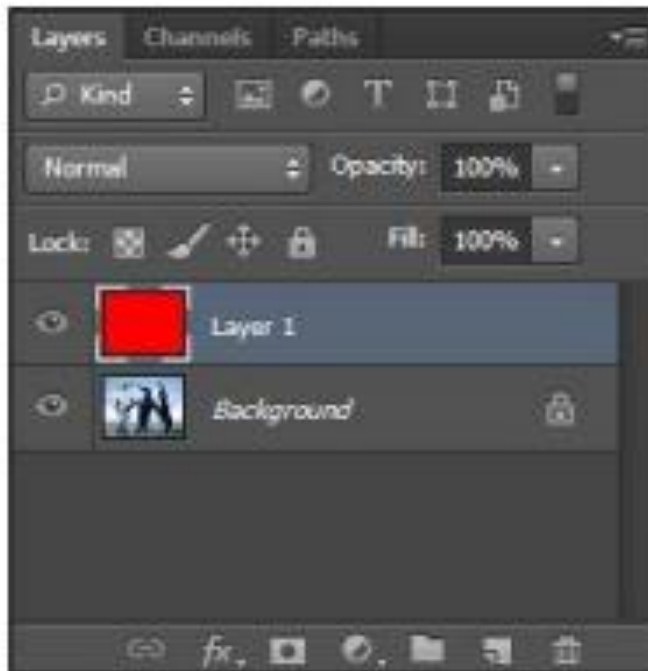
Lighting Effects

Blendings

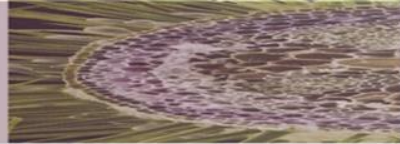


وهي مؤثرات تكون مرتبطة بالير وهو على نوعين :

: **Blending mode**



Blending mode



multiply



Lighten



overlay



Soft Light



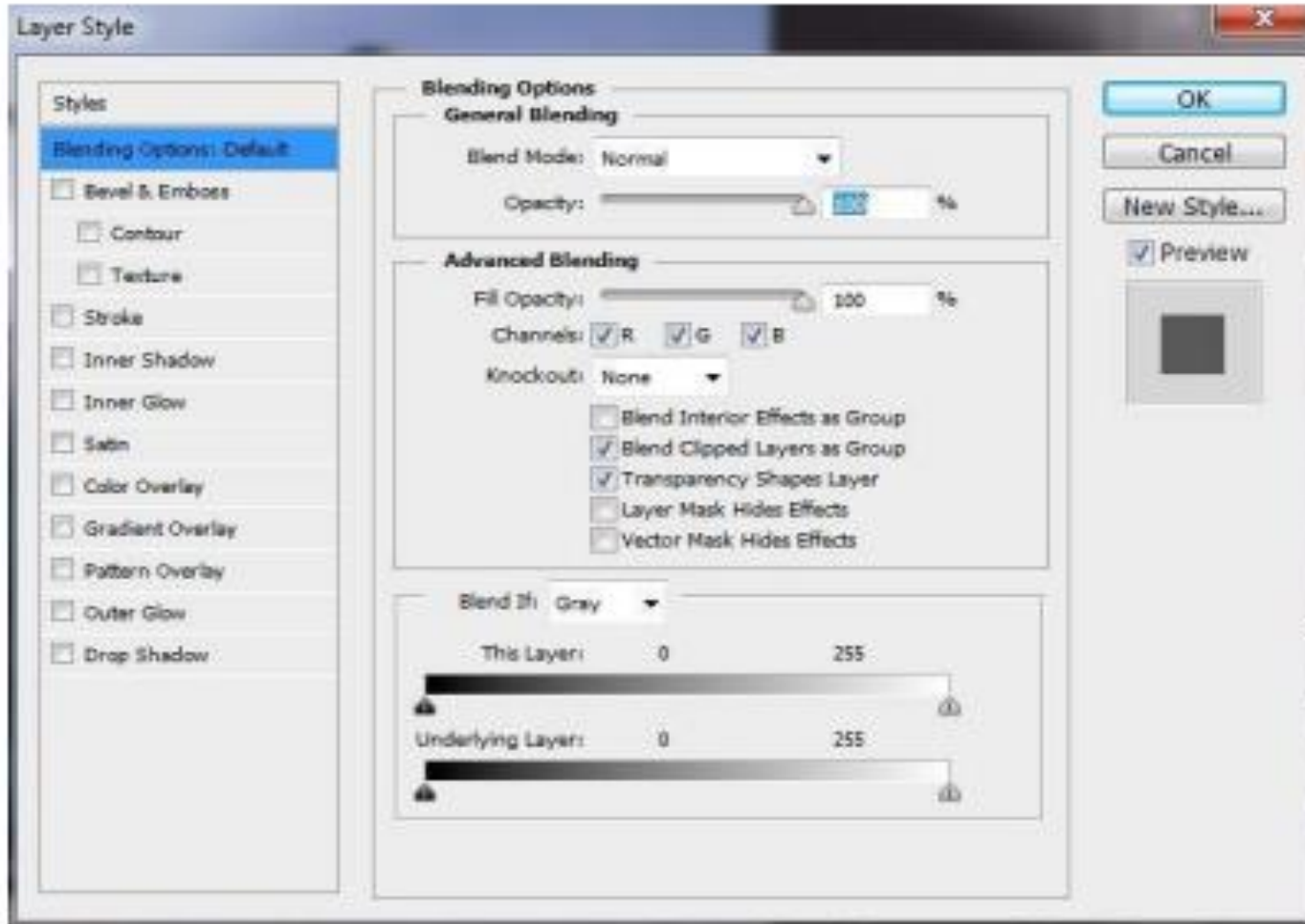
subtract



Hue

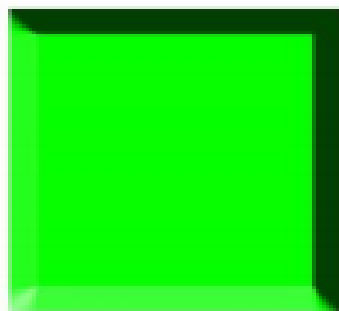
: Blending option

وهي خيارات ومؤثرات تظهر عند الضغط مرتان بالماوس على اللير واليك شكل القائمة :

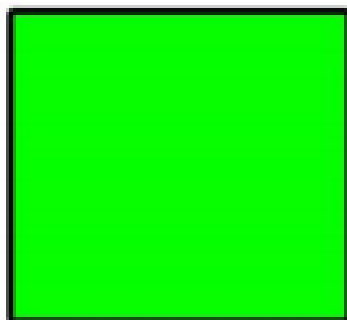




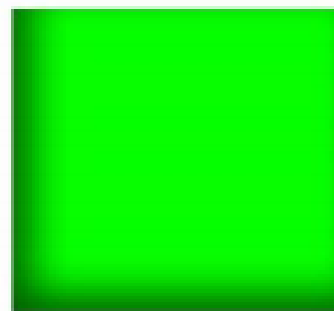
في الصورة ادناه لشكل مربع لونه اخضر تم تطبيق عليه المؤثرات الاتية :



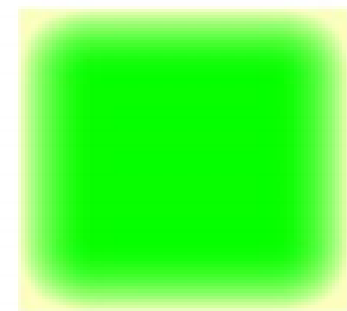
Bevel & Emposs



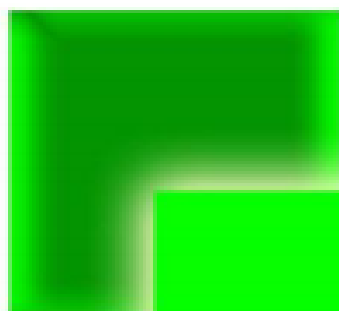
Stroke



Inner Shadow



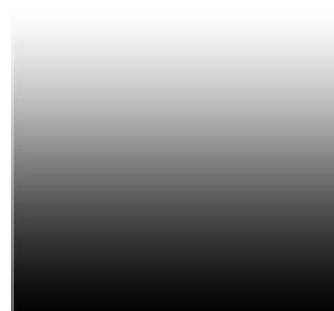
Inner Glow



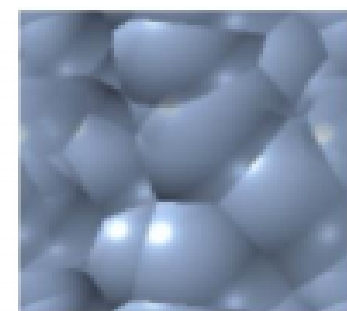
Satin



Color overlay



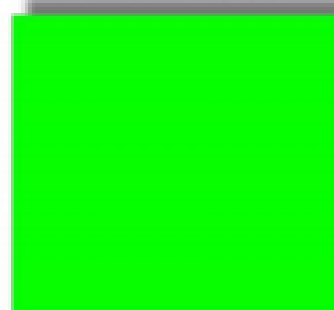
Gradient overlay



Pattren overlay



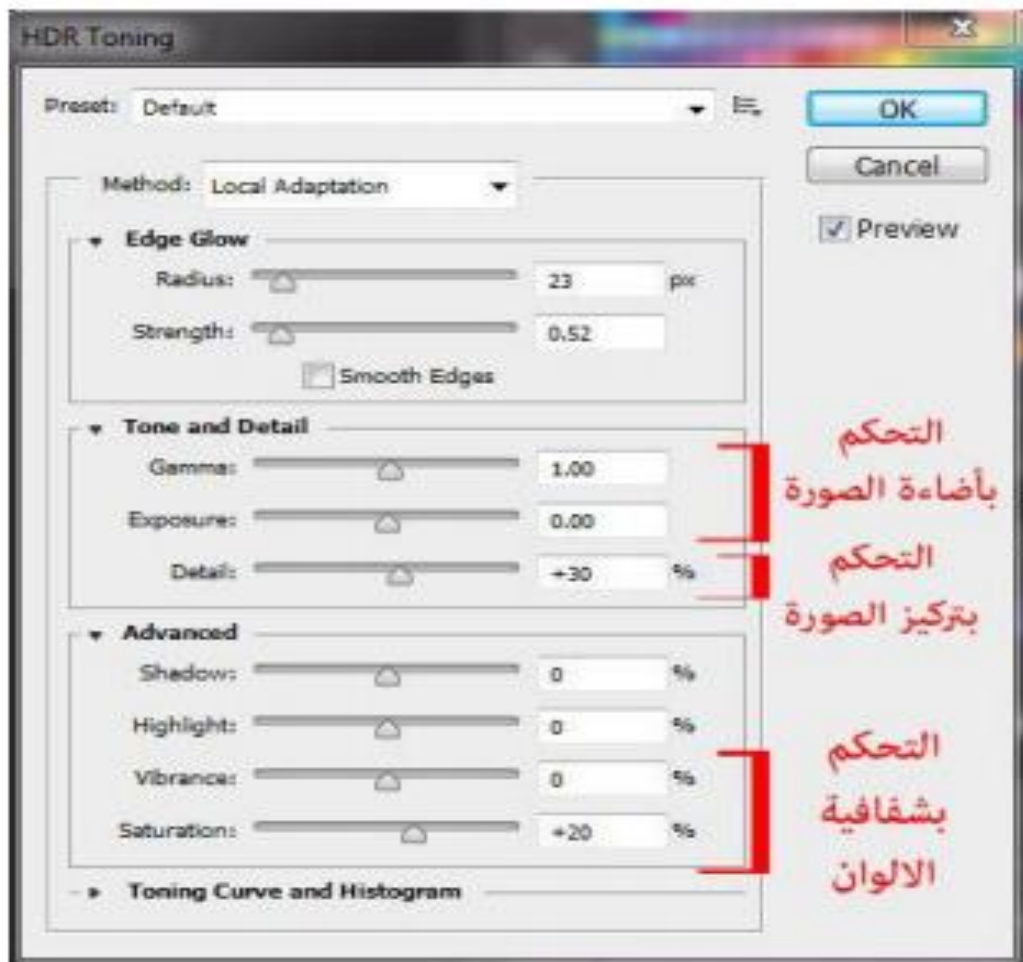
Outer Glow



Drop shadow

HDR Toning

يعتبر من المؤثرات الرائعة وتراه دائماً يستخدم في صور الافلام ويمكن الوصول اليه من خلال قائمة **Image--->Adjustments--->HDR Toning** ويظهر لك هذه القائمة :





ويكون شكل الصورة كما يلي :



مراجع للإفاده



- <https://www.alarabimag.com/books/10186-%D9%83%D9%88%D8%B1%D8%B3-%D9%81%D9%88%D8%AA%D9%88%D8%B4%D9%88%D8%A8-CS6.html>
- <https://download-internet-pdf-ebooks.com/34-1-library-books>
- <https://www.alarabimag.com/books/10186-%D9%83%D9%88%D8%B1%D8%B3-%D9%81%D9%88%D8%AA%D9%88%D8%B4%D9%88%D8%A8-CS6.html>



المطلوب

- قم بإخراج أحد المساقط الأفقيه لفراغ داخلى باستخدام الأدوات التي تم شرحها , باستخدام برنامج الفوتوشوب (المرحلة الثالثه)