



جامعة بنها

BENHA UNIVERSITY
www.bu.edu.eg



كلية الفنون التطبيقية
جامعة بنها
بنها - مصر

هندسة النماذج المسطحة للأطفال

«الفرقة الاولى « المستوى الثانى»»

إعداد

د/ أحمد فهمم البربرى

Ahmed.elbarbary@fapa.bu.edu.eg

Learn Today ... Achieve Tomorrow



جامعة بنها

BENHA UNIVERSITY
www.bu.edu.eg

المحاضرة الرابعة

طريقة رسم البترون الاساسى للبتطلون الاطفال

Measurements required to draft the blocks (example: 64cm

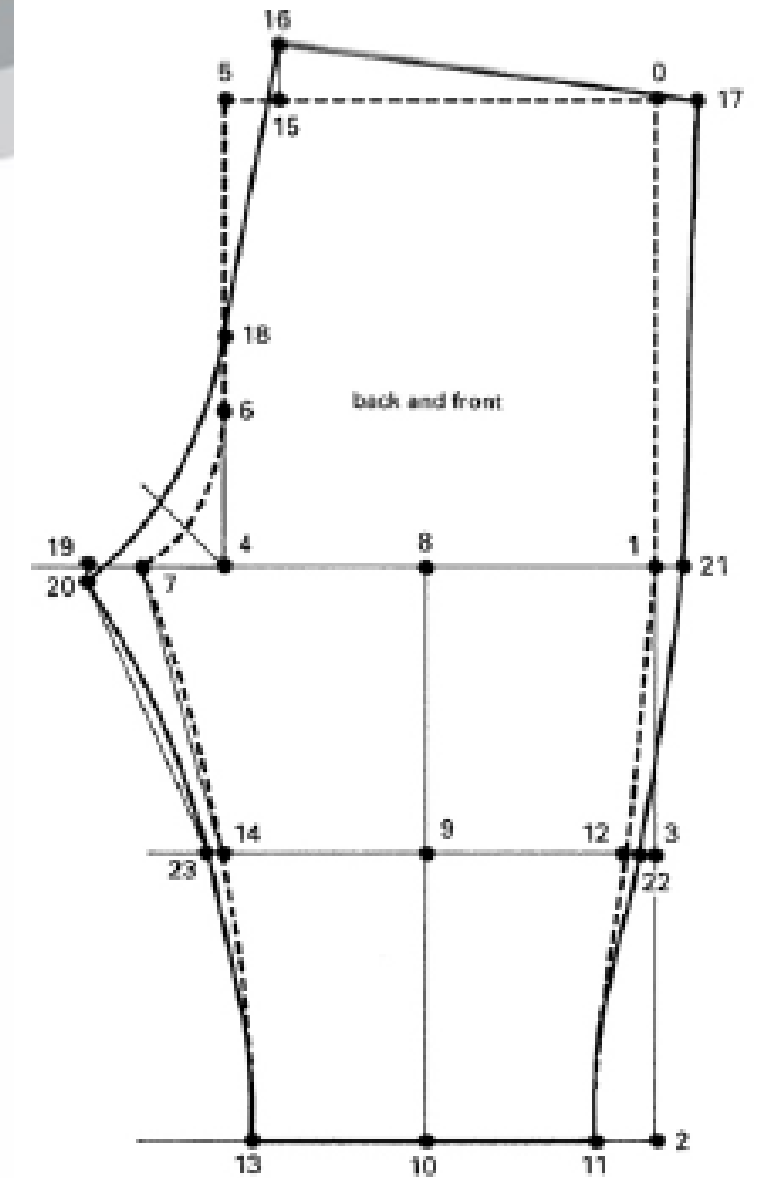
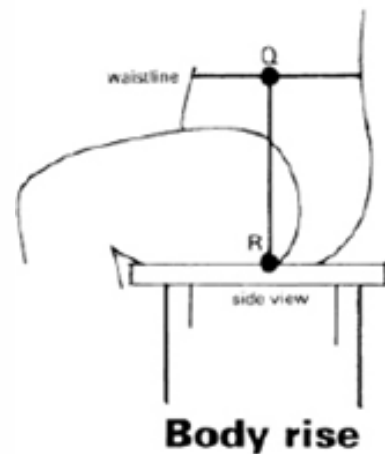
height,

approx. age 3 months) Taken from the [size chart](#) for standard measurements (8cm and 6cm height intervals).

Hip/seat 44cm

Body rise 11.5cm

Inside leg 21cm



Square both ways from 0.

0-1 body rise plus 4.5cm; square across.

1-2 inside leg measurement minus 2cm; square across.

1-3 1/2 the measurement 1-2; square across.

1-4 1/4 hip/seat plus 5cm; square up to 5.

4-6 1/3 the measurement 4-5.

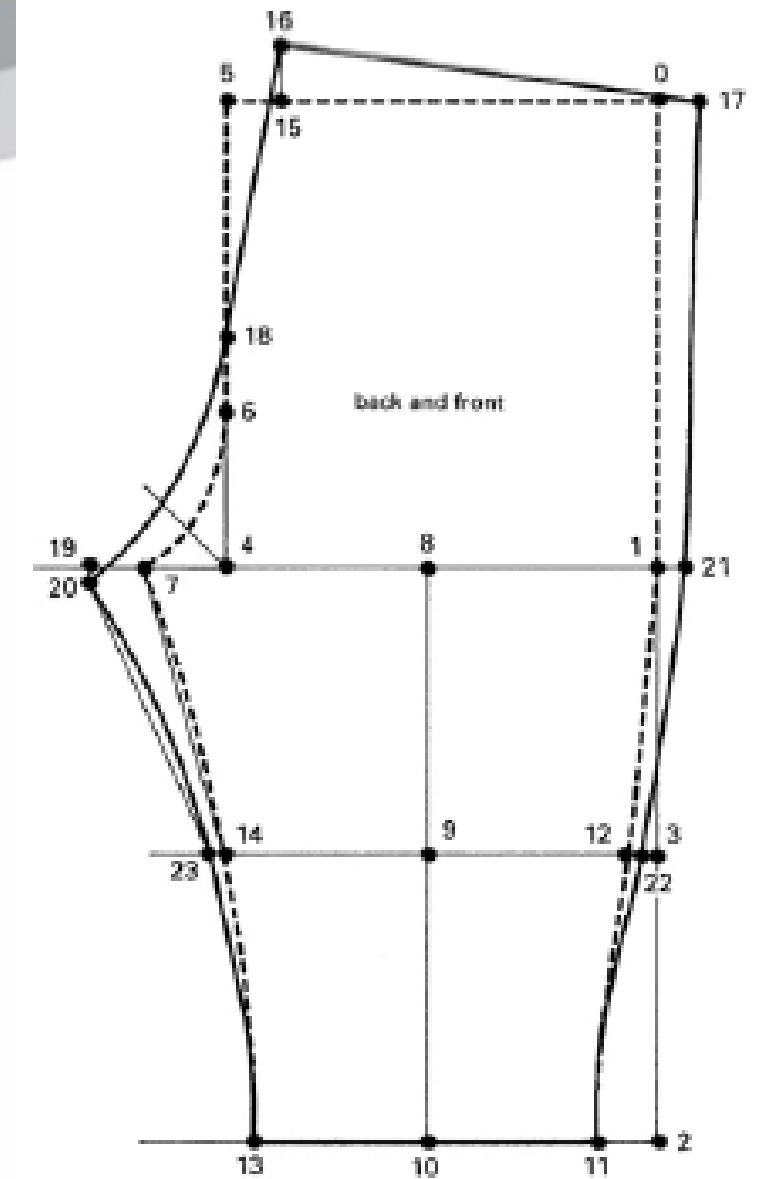
4-7 1/4 the measurement 1-4 minus 1cm.

Join 5-6 and 6-7 with a curve to touch a point 1.75cm from 4.

4-8 1/2 measurement 1-4 minus 0.5cm; square down to 9 and 10.

10-11 1/3 measurement 1-4 plus 1cm.

Join 1-11 with a curve; mark point 12 on knee line.



Straighten the line 4cm above point 11.

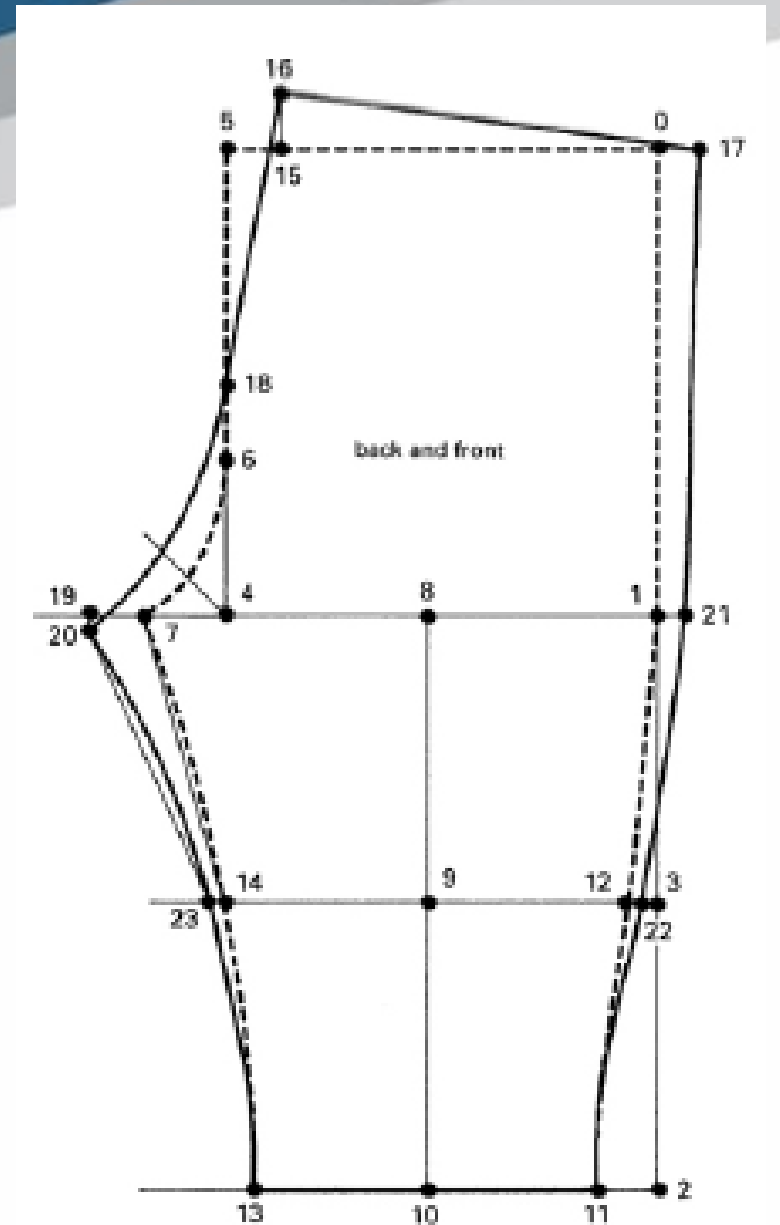
10–13 the measurement 10–11.

9–14 the measurement 9–12. Join 7–14.

Draw front inside leg seam; curve the line inwards 0.25cm from 7–14;

continue the curve to point 13.

Straighten the line 4cm above point 13.



Back section

5–15 2cm; square up 2cm to 16.

0–17 1.5cm; join 16–17.

4–18 $1/2$ the measurement 4–5.

7–19 the measurement 4–7 minus 0.5cm.

19–20 0.5cm.

Join 16–18 and 18–20 with a curve to touch a point 2.75cm from 4.

1–21 0.7cm

3–22 $1/2$ the measurement 3–12.

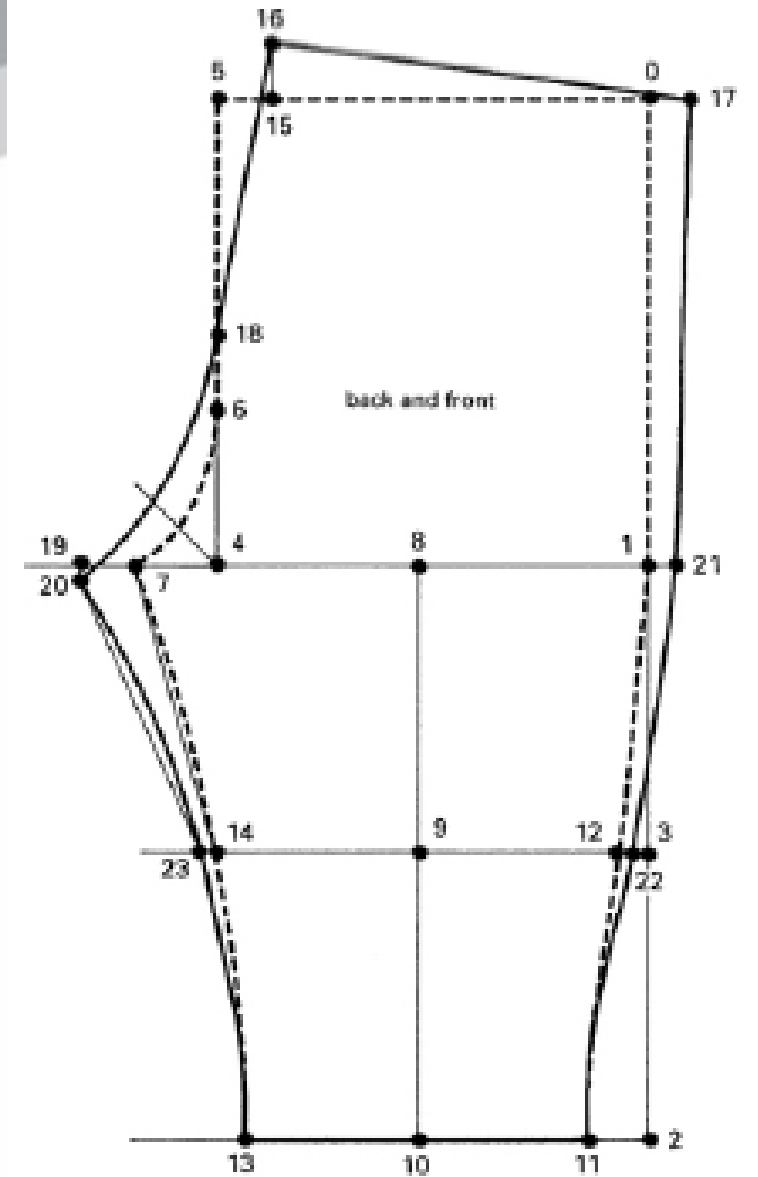
Draw a curved side seam from 17 through point 21 and 22 to point 11.

Straighten the line 4cm above point 11.

9–23 the measurement 9–22. Join 20–23.

Draw back inside leg seam; curve the line inwards 0.4cm from 20–23; continue the curve to point 13.

Straighten the line 4cm above point 13



رسم باترون الخلف



جامعة بنها

BENHA UNIVERSITY
www.bu.edu.eg

المحاضرة الخامسة

The 'flat' jersey body block:



جامعة بنها

BENHA UNIVERSITY
www.bu.edu.eg

measurements

measurements :-

chest 44cm

back neck to waist 17.4cm

across back 18cm

arm length 22cm

neck size 23cm

wrist 10.4cm

shoulder 5cm

scye depth 9.8cm

Back and front sections

Square down and across from 0.

0-1 back neck to waist; square across.

0-2 finished length; square across.

0-3 scye depth plus 2cm (3cm); square across.

0-4 1/2 the measurement 0-3; square across.

0-5 1/4 scye depth minus 1.75cm; square across.

0-6 1/5 neck size plus 0.2cm (0.7cm); square up.

0-6 1/5 neck size plus 0.2cm (0.7cm); square up.

6-7 1.5cm draw in back neck curve.

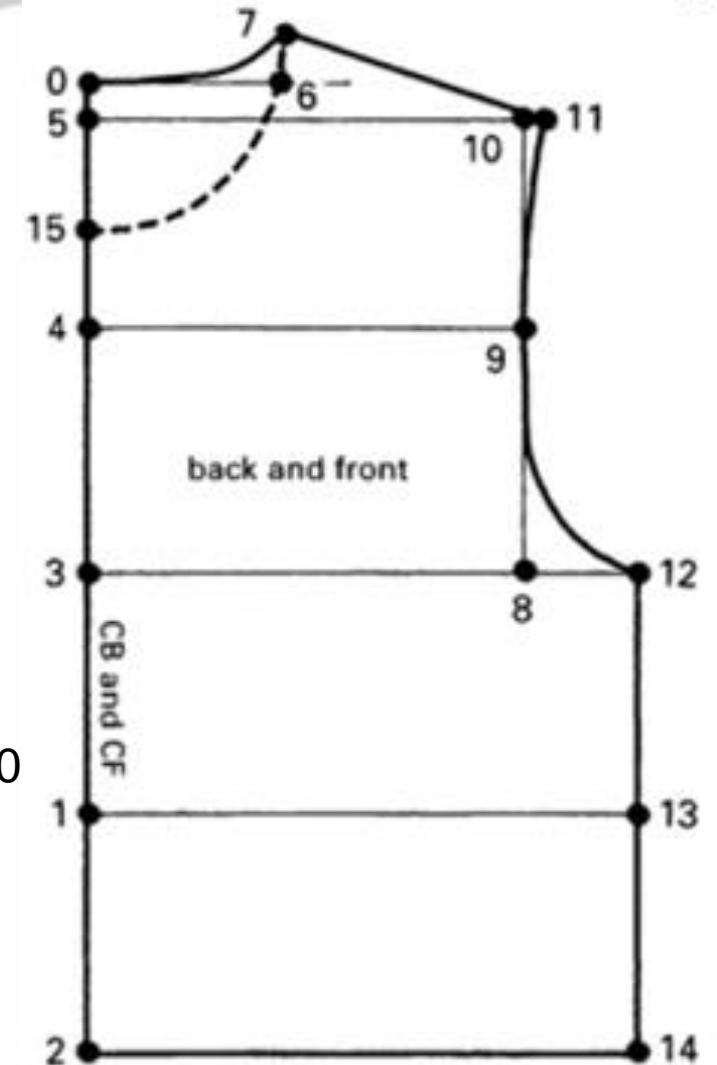
3-8 1/2 across the back plus 2cm (3cm); square up to 9 and 10

10-11 0.5cm; join 7-11.

3-12 1/4 chest plus 3cm (5cm); square down to 13 and 14.

Draw in armscye shape to touch points 11, 9, 12.

0-15 1/5 neck size minus 1.5cm (1cm); draw in front neck





جامعة بنها

BENHA UNIVERSITY
www.bu.edu.eg

Sleeve:

Square down from 0.

0-1 1/2 measurement 0-3 on body block minus 1cm.

47

0-2 arm length minus 1cm (2cm); square across.

0-3 measurement of the armhole curve from 11-12.

Take the measurement round the curve with the tape upright

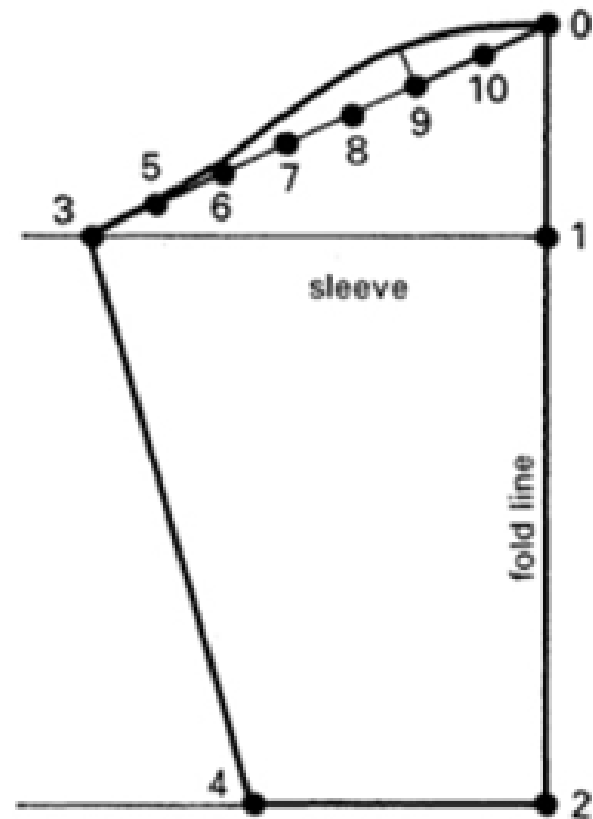
2-4 1/2 wrist plus 2cm (3cm); join 3-4.

Divide 0-3 into seven sections; mark points 5, 6, 7, 8, 9, 10.

Draw in sleeve head:

raise the curve at 6, 0.2cm;

raise the curve at 9, 1cm (1.5cm).





جامعة بنها

BENHA UNIVERSITY
www.bu.edu.eg

تطبيقات على موديل الاطفال



جامعة بنها

BENHA UNIVERSITY
www.bu.edu.eg

تمر عملية التطبيقية بمجموعة من المراحل والتي سبق شرحها في المحاضرات :

مرحلة التحليل

مرحلة وضع القصات

مرحلة التشریح ووضع سماحيات الحياكة .

أولاً: مرحلة التحليل الموديل:

وهى عبارة وضع مجموعة من الخطوط الاساسية على الموديل ووضع داخل شبكة وذلك لتحديد اماكن **الكتف / الصدر / والوسط / والارداق / خط منتصف الامام / خط منتصف الخلف / وخط عرض الظهر.**

ثانياً / مرحلة وضع القصة على الباترون الاساسى:

يتم فى هذه المرحلة رسم الباترون الاساسى ووضع القصة طبقاً لرؤيتك للموديل مع مراعاة وضع البيانات وتجاه النسيج واماكن فصل القصات

ثالثاً:مرحلة التشریح ووضع سماحيات الحياكة:

نقوم فى هذه المرحلة بالقيام بفصل اجزاء القصات الموجودة فى الموديل ووضع مسافات الحياكة وكتابة البيانات واتجاه النسيج.



جامعة بنها

BENHA UNIVERSITY
www.bu.edu.eg

سؤال هل هذا باترون كامل ام نصفى ؟؟؟؟؟؟؟؟؟

متى يكون كامل ؟

حينما يختلف نصف اليمين عن النصف الايسر

متى يكون نصف ؟

عندما يكون نصف اليمين مطابق للنصف الشمال.

SH

CH

W

H

KN

CN

3

باترون نصف لانهم متشابهان الايمن مثل الايسر

سؤال اخر : هل يوجد فى الموديل توسيع ؟

نجيب نعم ؟ لماذا ؟ لو نظرنا الى الموديل سترى فى نهاية الموديل زيادة كما

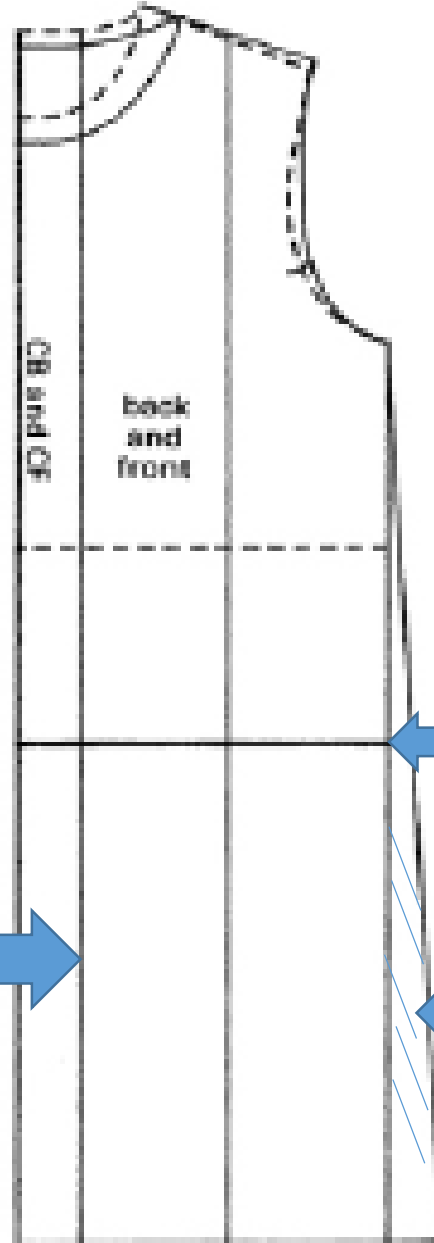
هو موضح بالسهم باللون الاحمر .



جامعة بنها

BENHA UNIVERSITY
www.bu.edu.eg

مرحلة وضع القصات على الباترون



خط قصة الامام والخلف

خط يتم قصة لعمل توسيع

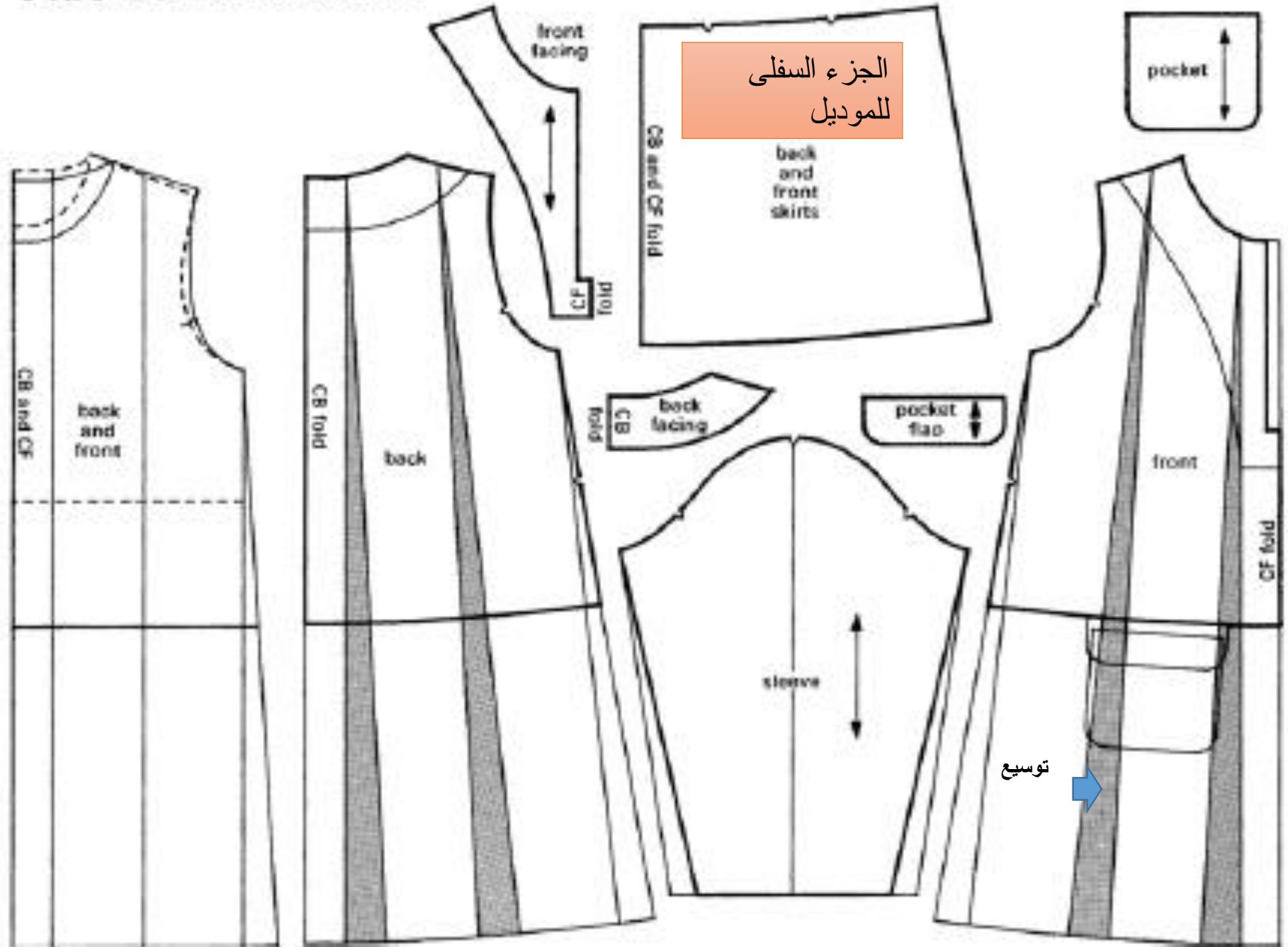
مسافة توسيع من جنب الباترون



جامعة بنها

BENHA UNIVERSITY
www.bu.edu.eg

Flat 'A' line dress



الجزء السفلي للموديل

الجيب

توسيع





جامعة بنها

BENHA UNIVERSITY

www.bu.edu.eg

THANK YOU

Learn Today ... Achieve Tomorrow